

PARAGUAY

Zafra 2017/18

**Estimaciones de producción y exportación
de granos en Paraguay**

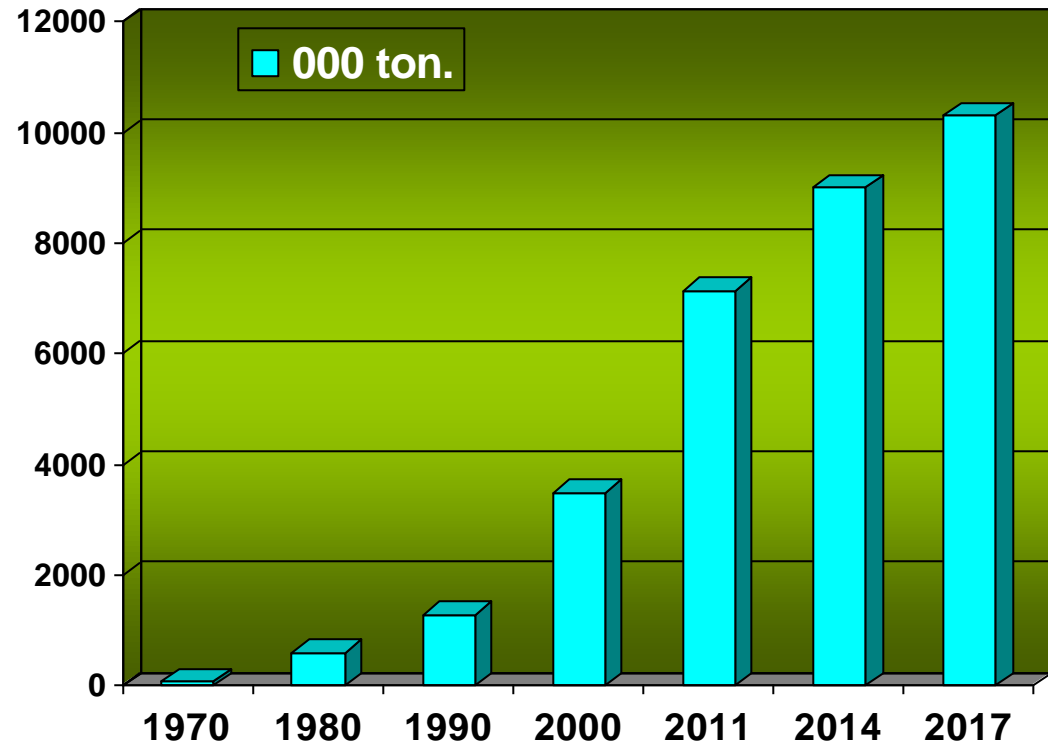


Sonia TOMASSONE
Asesor Comercio Exterior

5 de Marzo 2018

El Paraguay **creció** anualmente tanto en **producción y exportación** siendo uno de los rubros con mayor volumen la **SOJA**

<u>AÑO</u>	<u>TON</u>
1970	75.000
1980	600.000
1990	1.300.000
2000	3.502.000
2011	7.128.000
2014	8.200.000
2017	10.300.000



Fuente: CAPECO

PRINCIPALES PRODUCTOS AGRONEGOCIOS

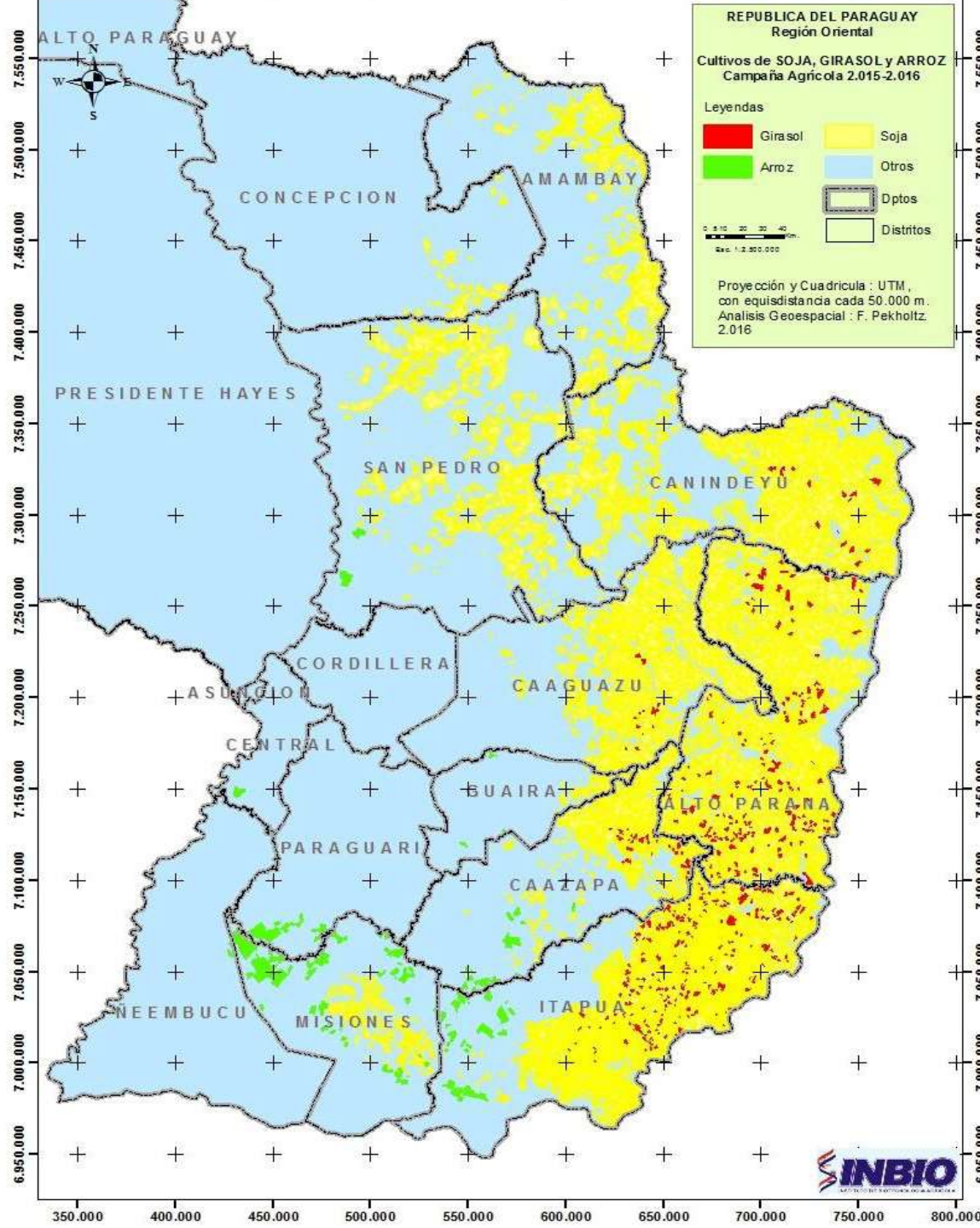


CULTIVO	2007 (000 ton)	2017 (000 ton)	Crecim.
Soja	5.581	10.300	X 2
Maíz	2.000	4.125	X 2
Trigo (*)	799	700	(-)
Arroz	130	650	X 5

(*) merma producción trigo 2017 por clima adverso.
Producción promedio últimos años 1.2 mill. ton



Áreas



INCREMENTO CONSUMO INTERNO DE MAIZ

- Mayor procesamiento: ETANOL



INPASA - Industria Paraguaya de Alcoholes S.A. ubicada en la Ciudad de Nueva Esperanza, Departamento de Canindeyú, fue inaugurada en el año 2006, inició sus actividades a finales del año 2008.

En septiembre del año 2009, alcanzaron la producción de 4.000.000 litros de etanol por mes.

Hoy, producen 12.000.000 de litros de etanol/mes, la capacidad instalada en la destilería supera los **450.000 litros de etanol por día** y la producción de azúcar cristal es de 750 ton/día.

Como sub productos, obtienen DDGS más conocido como pellets de maíz, alcanzando **300 ton/día** y **25.000 litros de aceite de maíz bruto por día**, lo que la sitúa **como la mayor productora de etanol a base de cereales (maíz y sorgo) de América Latina.**



En este mes (mar/18) se pone en marcha una nueva fabrica en Bo. San Pedro – Guayaibi, con una producción adicional de 750.000 ltrs/día con lo que **la firma procesaría 2.000 ton/día de maíz en las 2 plantas.**

Adicionalmente INPASA esta construyendo una nueva fábrica de Etanol en Mato Grosso do Sul que adicionara 750.000 ltrs/día. Se espera que esté en funcionamiento en el 2019

INCREMENTO CONSUMO INTERNO DE MAIZ

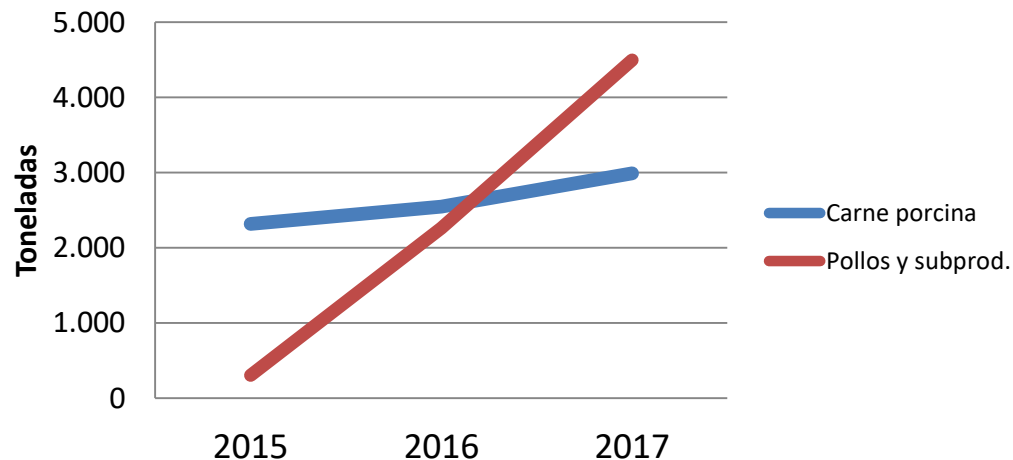
- **Integración productiva**: producción pollos, cerdos y balanceados (vacuno, porcino, aviar)

Exportación (ton)	2015	2016	2017	Crecim.
Carne porcina	2.319	2.547	2.990	+ 671 ton
Pollos y subprod.	304	2.264	4.496	+ 4.192 ton

Fuente: BCP

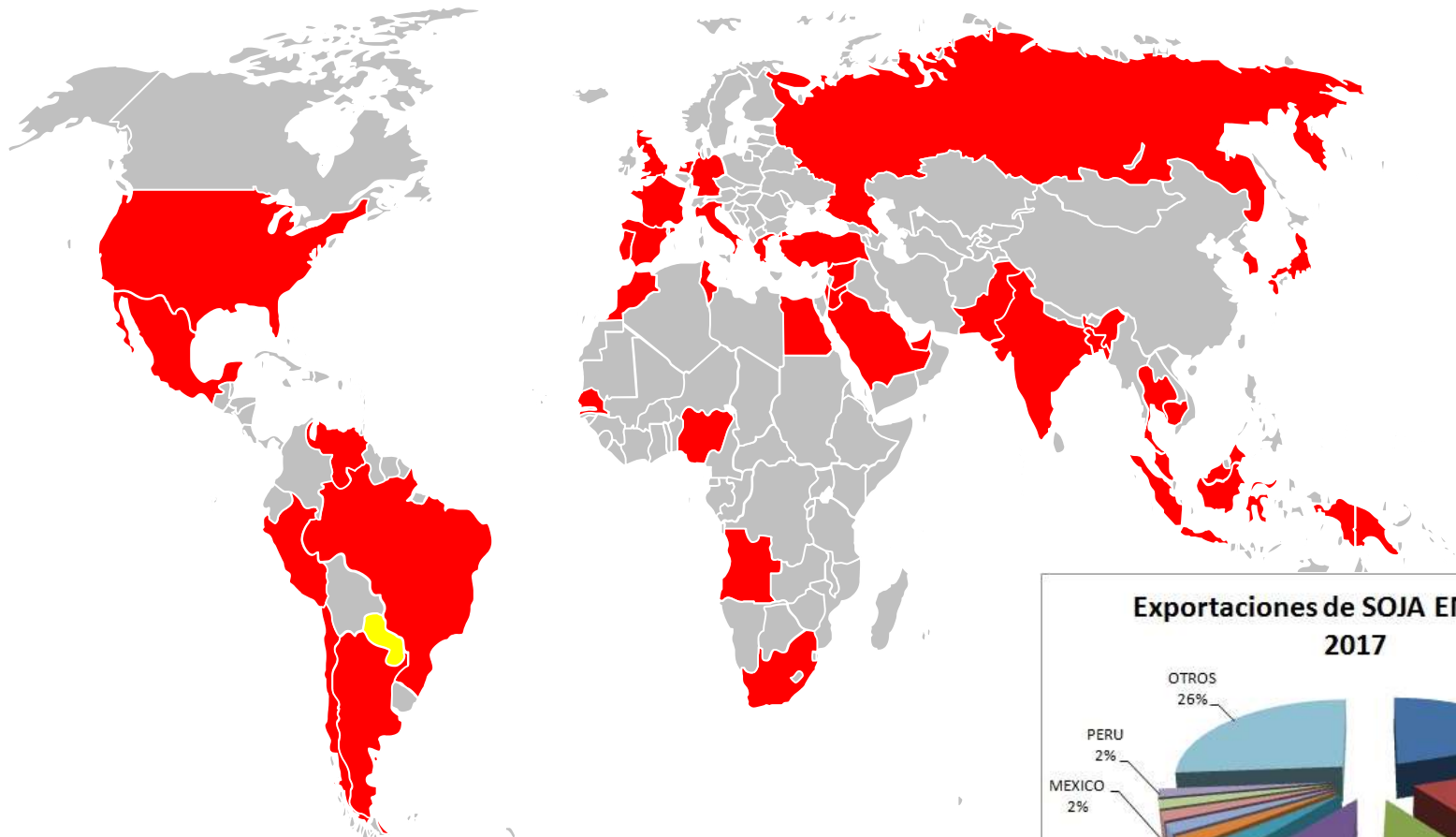


Exportación Carne porcina, carne aviar y subproductos



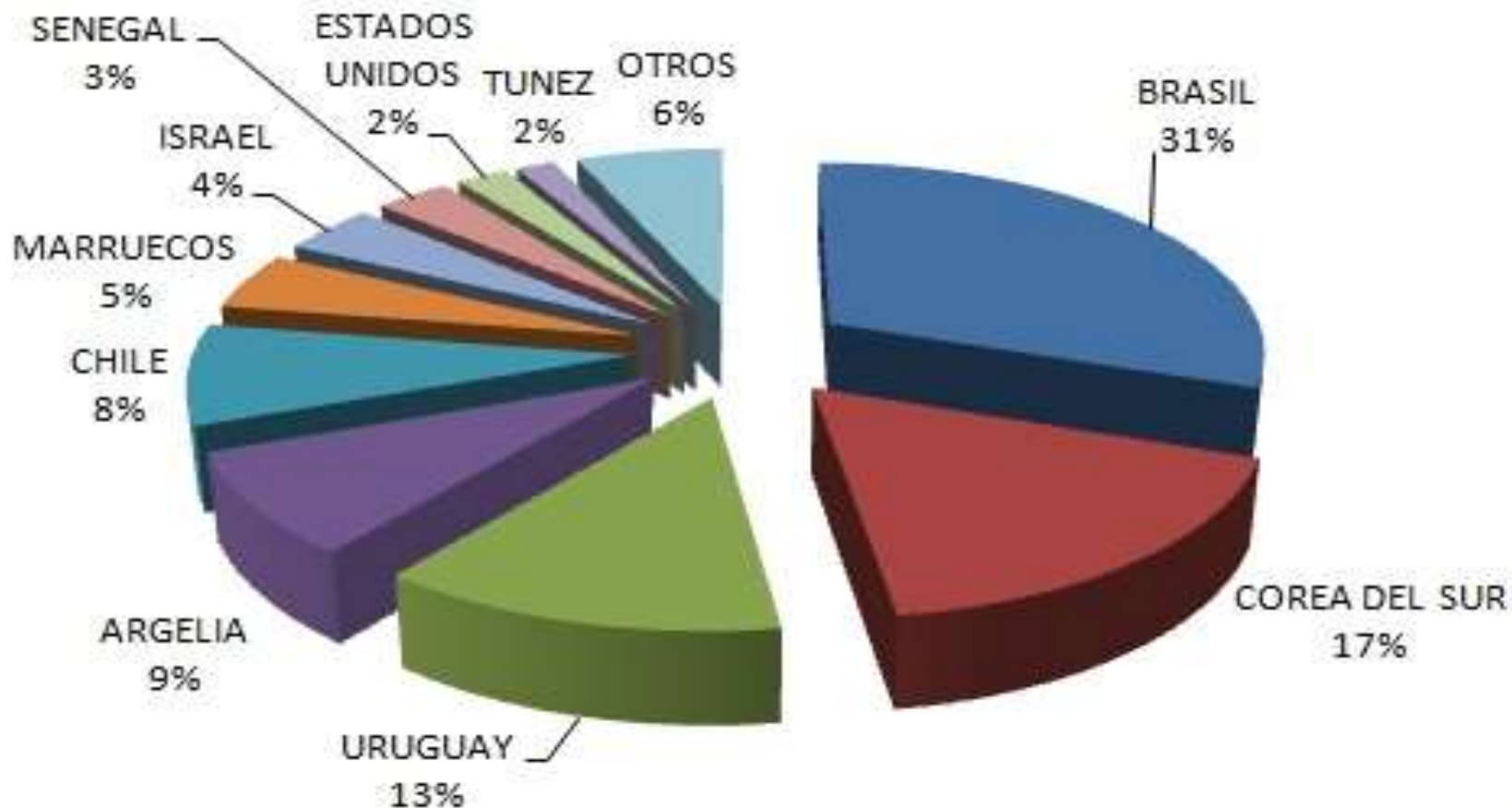
MERCADOS GRANOS





6,3 mill. ton. de soja en grano exportadas. 55 Mercados habilitados

Destinos MAIZ 2017 a ene/18



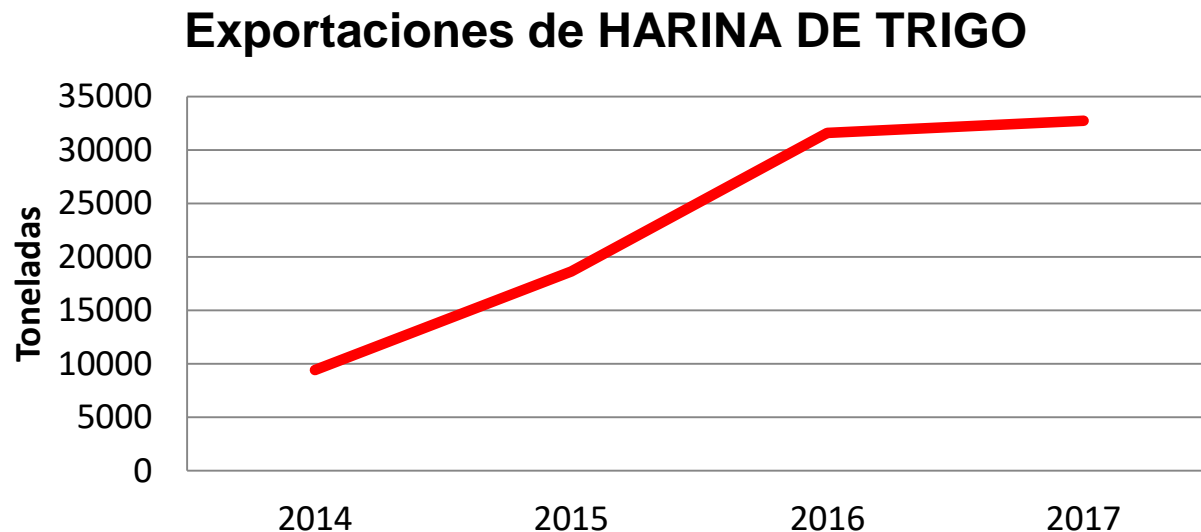
Otros=Egipto, Mauricio, Angola, Qatar, Mauritania



62 mercados

La zafra 2017 conto con una disminuci3n importante en la producci3n principalmente por los **bajos precios internacionales y por las mermas en la producci3n** debido a condiciones climáticas adversas.

De la zafra 2017 se llevan exportadas a enero/18 solo 41.000 toneladas de las 100.000 toneladas previstas, destinándose el resto de la producci3n al mercado domestico dado el aumento considerable de la **producci3n y exportaci3n de Harina de Trigo**, la cual se ha **triplicado** en los últimos 4 años



El TRIGO PARAGUAYO cuenta con 34 mercados habilitados.



OFERTA Y DEMANDA – Principales granos

SOJA	Zafra 2015/16	Zafra 2016/17	Zafra 2017/18
Area	3.264.480	3.388.709	3.400.000
Rinde	2,823	3,050	2,794
Producción	9.216.937	10.336.144	9.500.000
Exportacion	5.371.132	6.316.349	5.500.000
Importación	0	0	0
Crushing	3.625.805	3.669.795	3.700.000
Semilla	220.000	350.000	300.000
Total Cons.Interno	3.845.805	4.019.795	4.000.000

(*) Zafra 2018/19 estimaciones sujetas a variación



COMPARATIVO MOLIENDA DE SOJA

Princ. Exp.	Producción Zafra 2017/18	Capacidad Molienda (*)	Molienda Zafra 2017/18	% capac. Instalada utilizada
USA	119,5	65,60	53	80%
Brasil	110	57,60	42	72%
Argentina	54	66,24	43,6	65%
Paraguay	9,4	4,5	3,7	82%

Millones de toneladas

**Fuente: Datos producción y molienda USDA-WASDE
(*) Datos Capacidad nominal molienda BCR**



OFERTA Y DEMANDA – MAIZ

MAIZ	Zafra 2016	Zafra 2017	Zafra 2018
Area	1.009.226	750.000	760.000
Rinde	4,500	5,500	5,526
Producción	4.541.517	4.125.000	4.200.000
Exportacion	1.947.089	1.950.000	1.950.000
Importación	0	0	0
Cons.Interno	2.594.428	2.175.000	2.250.000

(*) Zafra 2017/18 : Exportaciones finales sujeta a variación al cierre (mayo)
Zafra 2018/19 estimaciones sujetas a variación

(**) Con el mayor consumo interno de maíz (Etanol) se necesitaría aumentar la producción para satisfacer la demanda interna



OFERTA Y DEMANDA – TRIGO

TRIGO	Zafra 2016	Zafra 2017	Zafra 2018
Área	493.924	428.648	400.000
Rinde	2,600	1,633	2,000
Producción	1.284.202	700.000	800.000
Exportación	581.377	100.000	120.000
Importación	0	3.000	5.000
Cons.Interno	702.825	603.000	685.000

(*) Zafra 2018/19 estimaciones sujetas a variación. Rinde dependerá del clima.
Importación sujeta al rinde. Con 2.600 Kg/ha en promedio nacional
no se necesitaría importar



PERSPECTIVAS ZAFRA 2018/19



CULTIVO	2017 (000 ton)	2018 (000 ton)	Crecim.
Soja	10.300	9.500	(-) 800- 1 MILL
Maíz	4.125	4.200	(+) 75 MIL
Trigo	700	800	(+) 100 MIL
Arroz	130	800	(+) 670 mL



Desafíos

- **INVESTIGACION AGRICOLA** : Soja para el Chaco, mejoramiento de la calidad de los granos (Sojapar y trigo)
- **SIEMBRA DIRECTA**
- **INTEGRACION PRODUCTIVA**
- **LOGISTICA**: Mejoramiento caminos y acceso a puertos, puertos re-embarque



Desafíos



- **CLIMA**



MUCHAS GRACIAS POR SU ATENCION